



THE SECRETARIAT OF THE CABINET



แนวทาง  
การปฏิบัติงาน  
ด้านจริยธรรม

เทศบาลตำบลสระบัว  
อำเภอภินทรบุรี จังหวัดปราจีนบุรี

DO'S



DON'TS

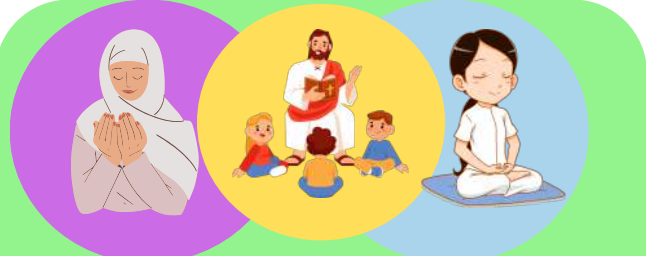


ยึดมั่นในสถาบันหลักของประเทศ อันได้แก่ ชาติ ศาสนา  
พระมหากษัตริย์ และการปกครองระบอบประชาธิปไตยอันมี  
พระมหากษัตริย์เป็นประมุข

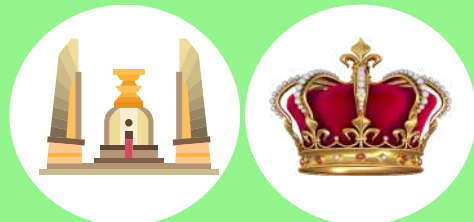
## Do's



จงรักภักดีต่อประเทศชาติ มีความภาคภูมิใจ  
ในความเป็นไทย รักษาผลประโยชน์ของชาติ  
และรักษาความลับเกี่ยวกับความมั่นคง



- นำหลักธรรมตามศาสนาที่เคารพนับถือ  
มาประกอบการปฏิบัติหน้าที่ราชการ
- ส่งเสริม สนับสนุนการปฏิบัติศาสนกิจ  
สืบทอดและทำนุบำรุงศาสนาให้มีความเจริญยิ่ง  
ขึ้น



- แสดงออกถึงความเคารพ เกิดทูน และรักษาไว้ซึ่ง  
สถาบันพระมหากษัตริย์
- สนับสนุนและมีส่วนร่วมร่วมกับกิจกรรม  
เฉลิมพระเกียรติต่างๆ
- แสดงออกถึงความเชื่อมั่นและสนับสนุนการ  
ปกครองระบอบประชาธิปไตยอันมีพระมหากษัตริย์  
ทรงเป็นประมุข

## Don'ts



- แสดงออกในลักษณะที่สื่อไปในทางดูแคลน  
หรือด้อยค่าความเป็นไทย อันอาจก่อให้เกิดความเสียหายต่อภาพ  
ลักษณ์ของประเทศชาติ
- การกระทำอันอาจมีลักษณะเป็นการกระทบกระเทือนต่อความมั่นคง  
ของชาติ



- แสดงกิริยา วาจา หรืออาการในเชิงลบ หลู่  
ดูแคลน หรือด้อยค่าศาสนาหนึ่ง
- ขัดขวางการทำนุบำรุงศาสนา และการปฏิบัติ  
ศาสนกิจทั้งปวง



แสดงออกด้วยกิริยาหรือวาจาในลักษณะที่ไม่ให้  
เกียรติหรือไม่จงรักภักดีต่อสถาบัน  
พระมหากษัตริย์

# ชื่อสัตย์สุจริต มีจิตสำนึกที่ดี และรับผิดชอบต่อหน้าที่

## DO'S



ปฏิบัติหน้าที่ราชการด้วยความซื่อสัตย์สุจริต โปร่งใสตรวจสอบได้



รับประโยชน์จากการปฏิบัติราชการ เฉพาะที่ทางราชการจัดให้ตามกฎหมายและระเบียบ



ปฏิบัติหน้าที่และตระหนักในหน้าที่ของผู้จัดทำบริการสาธารณะ เพื่อประโยชน์ของประชาชน



ปฏิบัติหน้าที่ด้วยความรับผิดชอบ โดยคำนึงถึงผลกระทบทางสังคม สิ่งแวดล้อม สิทธิมนุษยชน คักดิ์ศรี ความเป็นมนุษย์ และสิทธิเสรีภาพของบุคคล



รับผิดชอบในการปฏิบัติหน้าที่ราชการของตนพร้อมที่จะรับการตรวจสอบและรับผิดชอบในผลของการปฏิบัติงานเมื่อเกิดความบกพร่องพลาดพลั้ง



## DON'T



แสดงพฤติกรรมซึ่งมีนัยเป็นการแสวงหาผลประโยชน์โดยมิชอบ



หาทางปฏิเสธการตรวจสอบของบุคคลหรือหน่วยงานที่มีหน้าที่ตรวจสอบ



อาศัยช่องว่างทางกฎหมายเพื่อเอื้อต่อการกระทำผิดระเบียบแบบแผน



ปฏิเสธความรับผิดชอบหรือปิดความรับผิดชอบของตนไปให้ผู้อื่นเมื่อเกิดความบกพร่องหรือผิดพลาดในการปฏิบัติงานขึ้น





# กล้าตัดสินใจและกระทำในสิ่งที่ถูกต้องชอบธรรม

## DO'S

ปฏิบัติหน้าที่ราชการด้วยความถูกต้องชอบธรรม ตามกฎหมายและตามทำนองครองธรรม



ปฏิบัติตามคำสั่งผู้บังคับบัญชาที่ชอบด้วยกฎหมาย และกล้าคัดค้านหรือโต้แย้งคำสั่งที่ไม่ถูกต้อง หรือไม่ชอบด้วยกฎหมาย

กล้าแจ้งเหตุหรือข้อร้องเรียนในกรณี que พบเห็น การกระทำผิด หรือการกระทำที่อาจก่อให้เกิดความเสียหายแก่ราชการ



ยืนหยัดในการปฏิบัติหน้าที่ตามหลักวิชาและจรรยาวิชาชีพด้วยความกล้าหาญ



## DON'T

ปฏิบัติตามคำสั่ง คำขอร้อง คำขู่หรืออิทธิพลใดๆ ในการชักจูงให้กระทำ ความผิดหรือกระทำในสิ่งที่ไม่ถูกต้องชอบธรรม



ปฏิบัติหน้าที่โดยหวังเพียงผลงาน หรือเพื่อให้งานเสร็จโดยไม่คำนึงถึงผลกระทบ หรือความเสียหายที่อาจเกิดขึ้น

ปฏิบัติ เสธ ละเลย หรือเพิกเฉยในการแก้ไขปัญห ความเดือดร้อน หรือบรรเทาทุกข์ให้แก่ประชาชน



ปล่อยปะ ละเลย หรือเพิกเฉยเมื่อพบเห็นว่ามี การกระทำที่ขาดความรับผิดชอบ ต่อหน้าที่ ปฏิบัติหน้าที่ด้วยความล่าช้า หรือไม่โปร่งใส



# คิดถึงประโยชน์ส่วนรวมมากกว่าส่วนตัว และมีจิตสาธารณะ

## DO'S



มีความมุ่งมั่น เสียสละ มีจิตสาธารณะ  
ในการปฏิบัติหน้าที่  
เพื่อประโยชน์สุขของประชาชน



สามารถแยกเรื่องส่วนตัว  
ออกจากหน้าที่การงาน



มีจิตอาสา โดยอุทิศตนกระทำ  
การอันเป็นประโยชน์  
ต่อส่วนรวม

## DON'TS



กระทำการอันส่อไปในทางตีความได้ว่าเป็น  
การขัดกันระหว่างประโยชน์ส่วนบุคคล  
กับประโยชน์ส่วนรวม



หาทางปฏิเสธ บ่ายเบี่ยง เกี่ยงงาน  
ในการปฏิบัติหน้าที่และอำนวยความสะดวก  
แก่ประชาชนที่มาขอรับบริการ



ใช้ความรู้สึกส่วนตัวปฏิบัติหน้าที่  
หรือมีความอคติต่องานที่ปฏิบัติ ต่อเพื่อนร่วม  
ปฏิบัติงาน ต่อองค์กร ต่อรัฐบาล  
หรือต่อประชาชน

# มุ่งผลสัมฤทธิ์ของงาน

## DO'S



ปฏิบัติงานด้วยความรับผิดชอบ  
มีประสิทธิภาพ เพื่อให้งานสัมฤทธิ์ผลตามวัตถุประสงค์  
และเป้าหมายอย่างแท้จริง



ใช้ทรัพยากรและงบประมาณของทางราชการอย่าง  
ประหยัดและคุ้มค่า รวมทั้งปฏิบัติงานให้ทันต่อเวลา  
และสถานการณ์



มุ่งพัฒนาและรักษามาตรฐานการทำงานที่ดี  
โดยพัฒนาตนเองอย่างต่อเนื่อง เลือกใช้เทคโนโลยี  
ที่ทันสมัยอย่างเหมาะสม

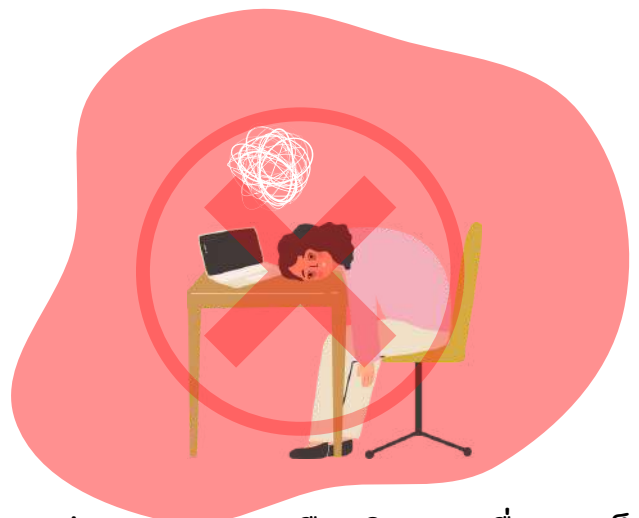


รับฟังความคิดเห็น พร้อมทั้งจะตอบข้อชี้แจงและ  
อธิบายเหตุผลให้แก่ประชาชน ผู้ร่วมงาน  
และผู้มีส่วนเกี่ยวข้อง

## DON'TS



ปฏิบัติหน้าที่โดยไม่ให้ความสำคัญกับ  
กระบวนการงานระเบียบหรือกฎหมายที่  
ไม่ได้กำหนดไว้ จนไม่คำนึงถึงผลสำเร็จ  
ของงาน



ปล่อยปะละเลยหรือเพิกเฉยเมื่อพบเห็น  
ว่ามีการปฏิบัติหน้าที่ไม่เต็มความสามารถที่  
มีอยู่ หรือตามมาตรฐานเดิมที่เคยปฏิบัติ  
หรือตามความพึงพอใจส่วนตัว

# ปฏิบัติหน้าที่อย่างเป็นธรรมและไม่เลือกปฏิบัติ

## DO'S



ปฏิบัติหน้าที่ด้วยความเสมอภาคและเที่ยงธรรม



ให้บริการและอำนวยความสะดวกแก่ประชาชนด้วยความรวดเร็ว เต็มใจ ปราศจากอคติ และไม่เลือกปฏิบัติ



ปฏิบัติหน้าที่โดยละเว้นจากการใช้อคติ ได้แก่ ความรัก ความโกรธ ความกลัว ความหลง มาประกอบการตัดสินใจในเรื่องต่างๆ



เปิดเผยความทุจริตที่พบเห็นหรือรายงานการทุจริตประพฤติมิชอบต่อผู้บังคับบัญชา หรือผู้มีหน้าที่รับผิดชอบโดยไม่ปล่อยปะละเลย



ให้ความช่วยเหลือประชาชนที่ถูกละเมิดหรือได้รับการปฏิบัติที่ไม่เป็นธรรม โดยไม่ชักช้า.

## DON'TS



เลือกปฏิบัติโดยอาศัยเหตุผลแห่งความแตกต่างในเรื่องเชื้อชาติ ศาสนา เพศ อายุ สภาพทางร่างกาย หรือสถานะทางเศรษฐกิจสังคม และความเชื่อทางการเมือง



อาศัยตำแหน่งหน้าที่ในการอำนวยความสะดวกหรือเลือกปฏิบัติต่อพนักงานเมืองหรือพรรคการเมือง



แสดงความคิดเห็นต่อสาธารณะโดยไม่คำนึงถึงหน้าที่ความรับผิดชอบในฐานะที่เป็นข้าราชการที่ต้องมีความเป็นกลางทางการเมือง



# ดำรงตนเป็นแบบอย่างที่ดี และรักษาภาพลักษณ์ของทางราชการ

## DO'S



ดำรงตนเป็นข้าราชการและเจ้าหน้าที่ของรัฐที่ดี โดยนำหลักปรัชญาเศรษฐกิจพอเพียง พระบรมราโชวาท หลักคำสอนทางศาสนา และจรรยาวิชาชีพระมาใช้ในการดำเนินชีวิต และการปฏิบัติหน้าที่

ดำเนินชีวิต  
อย่างเรียบง่ายและ  
ประหยัด



เข้าร่วมกิจกรรมที่เป็น  
ประโยชน์ต่อสังคมและ  
ประเทศชาติตามความ  
เหมาะสม



ปฏิบัติตนเป็นพลเมืองดีด้วยการ  
ปฏิบัติหน้าที่ของปวงชนชาวไทย  
เคารพต่อกฎหมาย มีวินัย และ  
รักษาไว้ซึ่งวัฒนธรรม  
ขนบธรรมเนียม  
และประเพณีอันดีงาม



ปฏิบัติหน้าที่ราชการ  
โดยยึดถือประโยชน์  
ส่วนรวมเหนือกว่า  
ประโยชน์ส่วนบุคคล



## DON'TS



ฟุ่มเฟือย หรือดำรงตน  
เกินกว่าฐานะานุรูปแห่งตน



ประพฤติกหรือกระทำการใดๆ อันอาจเป็น  
เหตุให้เสื่อมเสียเกียรติภูมิ ศักดิ์ศรี และ  
ภาพลักษณ์ของตนเองและราชการ

แสดงกิริยาอาการ  
หรือพฤติกรรมอันมี  
ลักษณะเป็นการ  
คุกคามทางเพศ





