



ประกาศสำนักงานคณะกรรมการการเลือกตั้งประจำจังหวัดปราจีนบุรี
เรื่อง รูปแบบการแบ่งเขตเลือกตั้งสมาชิกสภาเทศบาลตำบลสระบัว อำเภอภินทรบุรี
เพื่อรับฟังความคิดเห็นและข้อเสนอแนะจากประชาชนในเขตเลือกตั้ง

ด้วยพระราชบัญญัติการเลือกตั้งสมาชิกสภาท้องถิ่นหรือผู้บริหารท้องถิ่น พ.ศ. ๒๕๖๒ และระเบียบคณะกรรมการการเลือกตั้งว่าด้วยการเลือกตั้งสมาชิกสภาท้องถิ่นหรือผู้บริหารท้องถิ่น พ.ศ. ๒๕๖๒ และที่แก้ไขเพิ่มเติม ได้กำหนดหลักเกณฑ์และวิธีการแบ่งเขตเลือกตั้งสมาชิกสภาท้องถิ่น ให้ผู้อำนวยการการเลือกตั้งประจำจังหวัด ดำเนินการเกี่ยวกับการแบ่งเขตเลือกตั้งของแต่ละองค์รปกครองส่วนท้องถิ่น โดยพิจารณาจากประกาศจำนวนราษฎรที่ผู้อำนวยการทะเบียนกลางประกาศในปีสุดท้ายก่อนที่จะมีการเลือกตั้ง (ณ วันที่ ๓๑ ธันวาคม พ.ศ. ๒๕๖๗) และในการแบ่งเขตเลือกตั้งให้จัดให้มีจำนวนราษฎรในแต่ละเขตเลือกตั้งใกล้เคียงกันมากที่สุดและพื้นที่ของแต่ละเขตเลือกตั้งต้องติดต่อกัน เว้นแต่ตามสภาพพื้นที่ขององค์รปกครองส่วนท้องถิ่นทำให้ไม่อาจแบ่งเขตเลือกตั้งให้มีพื้นที่ติดต่อกันได้ จะกำหนดให้เขตเลือกตั้งมีพื้นที่ไม่ติดต่อกันเท่าที่จำเป็นก็ได้

เพื่อให้การแบ่งเขตเลือกตั้งสมาชิกสภาเทศบาลตำบลสระบัว เป็นไปด้วยความเรียบร้อย อาศัยอำนาจตามความในข้อ ๑๓ ของระเบียบคณะกรรมการการเลือกตั้งว่าด้วยการเลือกตั้งสมาชิกสภาท้องถิ่นหรือผู้บริหารท้องถิ่น พ.ศ. ๒๕๖๒ และที่แก้ไขเพิ่มเติม จึงประกาศรูปแบบการแบ่งเขตเลือกตั้งสมาชิกสภาเทศบาลตำบลสระบัว จำนวน ๓ รูปแบบ เพื่อรับฟังความคิดเห็นและข้อเสนอแนะจากประชาชนในเขตเลือกตั้ง รายละเอียดตามเอกสารแนบท้ายประกาศนี้

ดังนั้น จึงขอเชิญชวนประชาชนในเขตเลือกตั้งแสดงความคิดเห็นและข้อเสนอแนะต่อรูปแบบการแบ่งเขตเลือกตั้งดังกล่าว ทั้งนี้ หากผู้ใดประสงค์จะแสดงความคิดเห็นและข้อเสนอแนะให้จัดทำความคิดเห็นและข้อเสนอแนะ ยื่นด้วยตนเองหรือทำเป็นหนังสือส่งให้ผู้อำนวยการการเลือกตั้งประจำจังหวัดปราจีนบุรี สำนักงานคณะกรรมการการเลือกตั้งประจำจังหวัดปราจีนบุรี ที่อยู่เลขที่ ๓๓๓ หมู่ที่ ๑๑ ตำบลไม้เค็ด อำเภอเมืองปราจีนบุรี จังหวัดปราจีนบุรี ๒๕๒๓๐ ภายใน ๑๐ วันนับแต่ประกาศ (ระหว่างวันที่ ๑๗ มกราคม ๒๕๖๘ ถึงวันที่ ๒๗ มกราคม ๒๕๖๘) โดยสามารถดาวน์โหลดข้อมูลรูปแบบการแบ่งเขตเลือกตั้งได้ทางเว็บไซต์ของสำนักงานคณะกรรมการการเลือกตั้งประจำจังหวัดปราจีนบุรี (www.ect.go.th/th/prachinburi)

จึงประกาศให้ทราบโดยทั่วกัน

ประกาศ ณ วันที่ ๑๗ เดือน มกราคม พ.ศ. ๒๕๖๘

(นายปิยะวุธ เชียวชา)

ผู้อำนวยการการเลือกตั้งประจำจังหวัดปราจีนบุรี

เอกสารแนบท้ายประกาศสำนักงานคณะกรรมการการเลือกตั้งประจำจังหวัดปราจีนบุรี
เรื่อง รูปแบบการแบ่งเขตเลือกตั้งสมาชิกสภาเทศบาลตำบลสระบัว อำเภออินทร์บุรี
เพื่อรับฟังความคิดเห็นและข้อเสนอแนะจากประชาชนในเขตเลือกตั้ง

รูปแบบที่ ๑

เขตเลือกตั้ง ที่	จำนวน สมาชิก	ท้องที่ที่ประกอบเป็นเขตเลือกตั้ง	จำนวน ราษฎร	หมายเหตุ
๑	๖	พื้นที่ฝั่งขวาของถนนเทศบาล สายหนองคล้า-บ้านเขาลูกช้าง เริ่มจากหลักเขตที่ ๑ ไปตามแนวถนนบรรจบถนนเทศบาลซอย ๒ ฝั่งขวาของถนนเทศบาลซอย ๒ บรรจบถนนเทศบาลสายหนองคล้า - บ้านเขาลูกช้าง ฝั่งขวาของถนนเทศบาลสายหนองคล้า - บ้านเขาลูกช้างไปตามแนวถนนจนถึงสิ้นสุดเขตเทศบาล	๘๕๗	
๒	๖	- พื้นที่ฝั่งซ้ายของถนนเทศบาล สายหนองคล้า-บ้านเขาลูกช้าง เริ่มจากหลักเขตที่ ๒ ไปตามแนวถนนบรรจบถนนเทศบาลซอย ๒ ฝั่งซ้ายของถนนเทศบาลซอย ๒ บรรจบถนนเทศบาลสายหนองคล้า - บ้านเขาลูกช้าง ฝั่งซ้ายของถนนเทศบาลสายหนองคล้า - บ้านเขาลูกช้างไปตามแนวถนนจนถึงสิ้นสุดเขตเทศบาล	๙๐๘	

รูปแบบที่ ๒

เขตเลือกตั้ง ที่	จำนวน สมาชิก	ท้องที่ที่ประกอบเป็นเขตเลือกตั้ง	จำนวน ราษฎร	หมายเหตุ
๑	๖	- พื้นที่ฝั่งขวาของถนนเทศบาล สายหนองคล้า-บ้านเขาลูกช้างเริ่มจากแยกถนนเทศบาลซอย ๑ ไปตามแนวถนนบรรจบถนนเทศบาลซอย ๒ พื้นที่ฝั่งขวาของถนนเทศบาล ๒ ไปตามแนวถนนบรรจบถนนเทศบาลสายหนองคล้า - บ้านเขาลูกช้าง พื้นที่ฝั่งขวาของถนนเทศบาลสายหนองคล้า - บ้านเขาลูกช้าง ไปตามแนวถนนจนถึงสิ้นสุดเขตเทศบาล	๘๔๑	
๒	๖	- พื้นที่ฝั่งขวาของถนนเทศบาลสายหนองคล้า - บ้านเขาลูกช้าง เริ่มจากหลังเขตที่ ๑ ไปตามแนวถนนบรรจบถนนเทศบาลซอย ๑ - พื้นที่ฝั่งซ้ายของถนนเทศบาล สายหนองคล้า-บ้านเขาลูกช้าง เริ่มจากหลักเขตที่ ๒ ไปตามแนวถนนบรรจบถนนเทศบาลซอย ๒ ฝั่งซ้ายของถนนเทศบาลซอย ๒ บรรจบถนนเทศบาลสายหนองคล้า - บ้านเขาลูกช้าง ฝั่งซ้ายของถนนเทศบาลสายหนองคล้า - บ้านเขาลูกช้างไปตามแนวถนนจนถึงสิ้นสุดเขตเทศบาล	๙๒๔	

รูปแบบที่ ๓

เขตเลือกตั้ง ที่	จำนวน สมาชิก	ท้องที่ที่ประกอบเป็นเขตเลือกตั้ง	จำนวน ราษฎร	หมายเหตุ
๑	๖	- พื้นที่ฝั่งขวาของเทศบาลชอย ๒ เริ่มจากแยกถนนเทศบาลชอย ๓ ไปตามแนวถนนบรรจบถนนสายหนองคล้า - บ้านเขาลูกช้าง พื้นที่ฝั่งขวาของถนนสายหนองคล้า - บ้านเขาลูกช้าง ไปตามแนวถนนจนสุดเขตเทศบาล	๘๓๙	
๒	๖	- พื้นที่ฝั่งขวาของถนนเทศบาลสายหนองคล้า - บ้านเขาลูกช้าง เริ่มจากหลักเขตที่ ๑ ไปตามแนวถนนบรรจบถนนเทศบาลชอย ๒ พื้นที่ฝั่งขวาของถนนเทศบาลชอย ๒ ไปตามแนวถนนบรรจบถนนเทศบาลชอย ๓ - พื้นที่ฝั่งซ้ายของถนนเทศบาล สายหนองคล้า-บ้านเขาลูกช้าง เริ่มจากหลักเขตที่ ๒ ไปตามแนวถนนบรรจบถนนเทศบาลชอย ๒ ฝั่งซ้ายของถนนเทศบาลชอย ๒ บรรจบถนนเทศบาลสายหนองคล้า - บ้านเขาลูกช้าง ฝั่งซ้ายของถนนเทศบาลสายหนองคล้า - บ้านเขาลูกช้างไปตามแนวถนนจนสิ้นสุดเขตเทศบาล	๙๒๖	

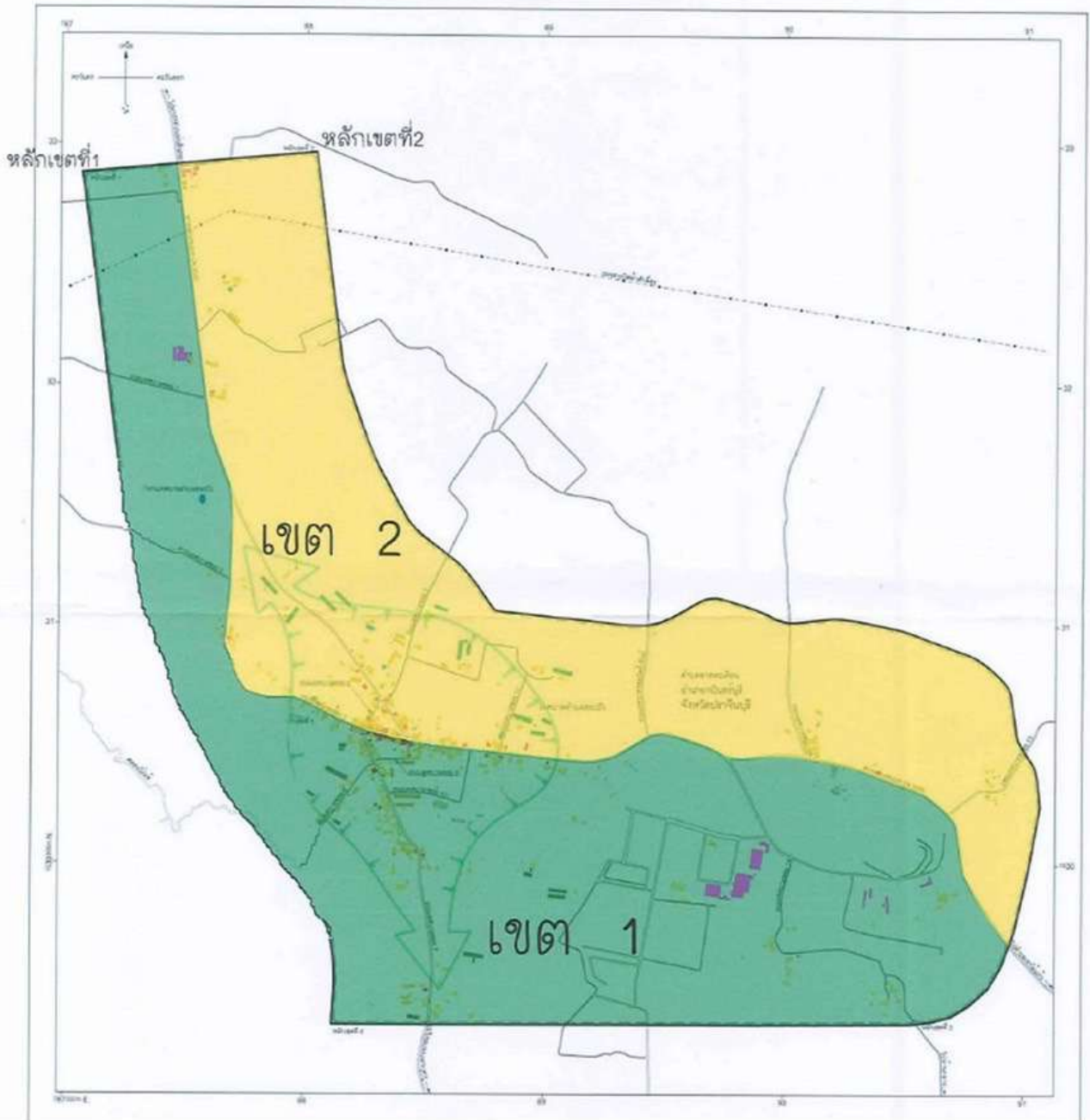
แผนที่การแบ่งเขตเลือกตั้งเทศบาลตำบลสระบัว รูปแบบที่ ๑

แบบที่ 1

แผนที่เขตเลือกตั้ง
เทศบาลตำบลสระบัว
อำเภออินทร์บุรี จังหวัดปทุมธานี

มาตราส่วน 1 : 15,000

0 50 100 150 200 เมตร



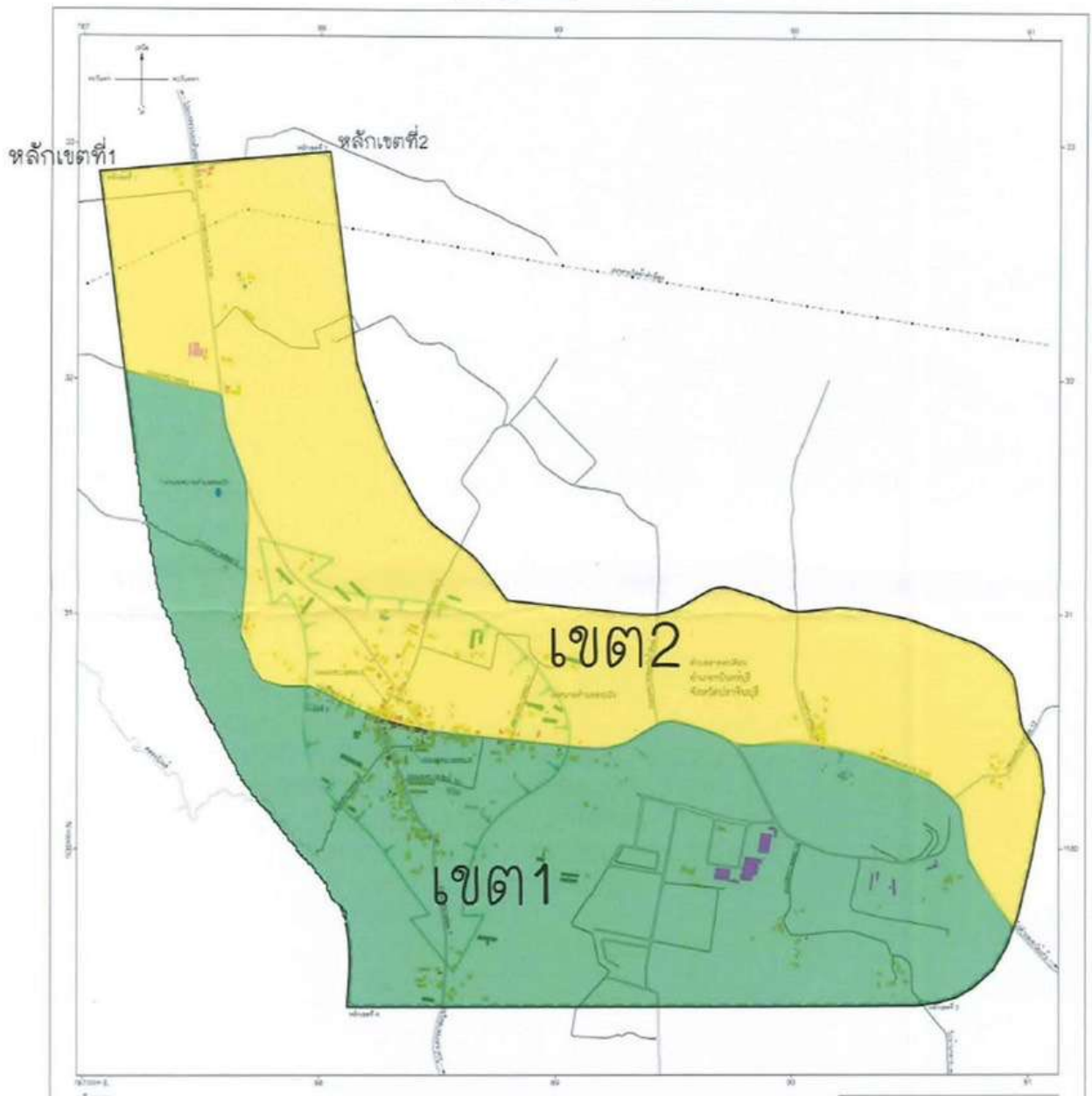
แผนที่การแบ่งเขตเลือกตั้งเทศบาลตำบลสระบัว รูปแบบที่ ๒

แบบที่ ๒

แผนที่เทศบาล
เทศบาลตำบลสระบัว
อำเภอเมืองบุรีรัมย์ จังหวัดบุรีรัมย์

มาตรา 1 : 10,000

0 20 40 60 80 100 เมตร



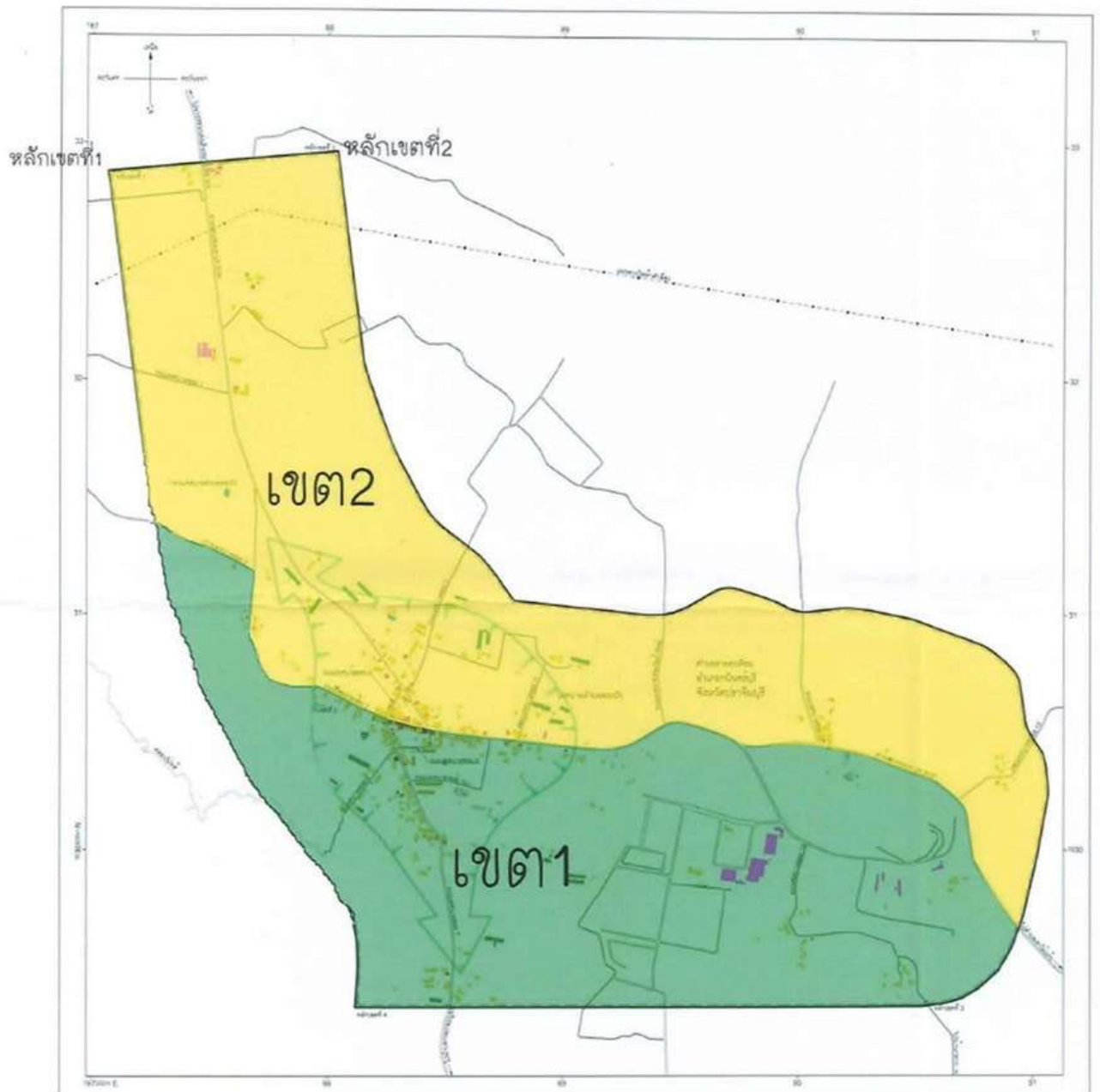
แผนที่การแบ่งเขตเลือกตั้งเทศบาลตำบลสระบัว รูปแบบที่ ๓

แบบที่ 3

แผนที่เทศบาล
เทศบาลตำบลสระบัว
ตำบลกบินทร์บุรี จังหวัดปราจีนบุรี

มาตราส่วน 1 : 15,000

0 50 100 150 200 เมตร



หนังสือแสดงความคิดเห็น ข้อเสนอแนะในการแบ่งเขตเลือกตั้ง
สมาชิกสภาเทศบาล.....

.....

วันที่.....เดือนมกราคม พ.ศ. ๒๕๖๘

เรียน ผู้อำนวยการการเลือกตั้งประจำจังหวัดปราจีนบุรี

ข้าพเจ้า นาย/นาง/นางสาว/ยศ นามสกุล.....
อาศัยอยู่บ้านเลขที่..... หมู่ที่..... ถนน/ตรอก/ซอย..... ตำบล..... อำเภอ.....
จังหวัด.....เลขประจำตัวประชาชน.....และเป็นผู้มีสิทธิเลือกตั้ง
สมาชิกสภาเทศบาล..... ตามหลักฐานบัตรประจำตัวประชาชนที่ได้สำเนาแนบมาพร้อม
กับหนังสือแสดงความคิดเห็นฯ นี้ ขอแสดงความคิดเห็นเกี่ยวกับรูปแบบการแบ่งเขตเลือกตั้งสมาชิก
สภาเทศบาล..... ดังนี้

- เห็นด้วยกับการแบ่งเขตในรูปแบบที่
- ไม่เห็นด้วยกับรูปแบบการแบ่งเขตดังกล่าว เหตุผลและข้อเสนอแนะ ดังนี้

พร้อมนี้ ได้แนบ

๑. สำเนาบัตรประจำตัวประชาชน จำนวน ๑ ฉบับ
๒. แผนที่และรายละเอียดการแบ่งเขตเลือกตั้งฯ ที่เห็นว่า เหมาะสม (กรณีไม่เห็นด้วยกับรูปแบบฯ
ที่สำนักงานคณะกรรมการการเลือกตั้งประจำจังหวัดปราจีนบุรี ปิดประกาศฯ) เพื่อให้
คณะกรรมการแบ่งเขตเลือกตั้งพิจารณาต่อไป

ลงชื่อ.....
(.....)

หมายเหตุ

การจัดส่งแบบแสดงความคิดเห็น ให้ดำเนินการ ดังนี้

๑. จัดส่งด้วยตนเอง ณ สำนักงานคณะกรรมการการเลือกตั้งประจำจังหวัดปราจีนบุรี หรือ
๒. จัดส่งทางไปรษณีย์ ตามที่อยู่ สำนักงานคณะกรรมการการเลือกตั้งประจำจังหวัดปราจีนบุรี
เลขที่ 333 หมู่ที่ 11 ตำบลไม้เค็ด อำเภอเมืองปราจีนบุรี จังหวัดปราจีนบุรี 25230
๓. กำหนดเวลาในการจัดส่งแบบแสดงความคิดเห็น ข้อเสนอแนะฯ ภายในวันที่ ๒๗ มกราคม ๒๕๖๘
กรณีจัดส่งทางไปรษณีย์ ยึดถือวันประทับตราไปรษณีย์ภายในวันที่ ๒๗ มกราคม ๒๕๖๘ เป็นสำคัญ